

DIRECTION GÉNÉRALE DES  
FINANCES PUBLIQUES

PLAN DE SITUATION

Références cadastrales de la parcelle: 000 BL 237  
Contenance cadastrale de la parcelle: 14 266 mètre carré  
Adresse de la parcelle: RTE DE LONGPONT  
91700 STE GENEVIEVE  
DES BOIS

Département :  
ESSONNE  
  
Commune :  
STE GENEVIEVE DES BOIS

Section : BL  
Feuille : 000 BL 01

Échelle d'origine : 1/1000  
Échelle d'édition : 1/1000

Date d'édition : 25/09/2024  
(fuseau horaire de Paris)

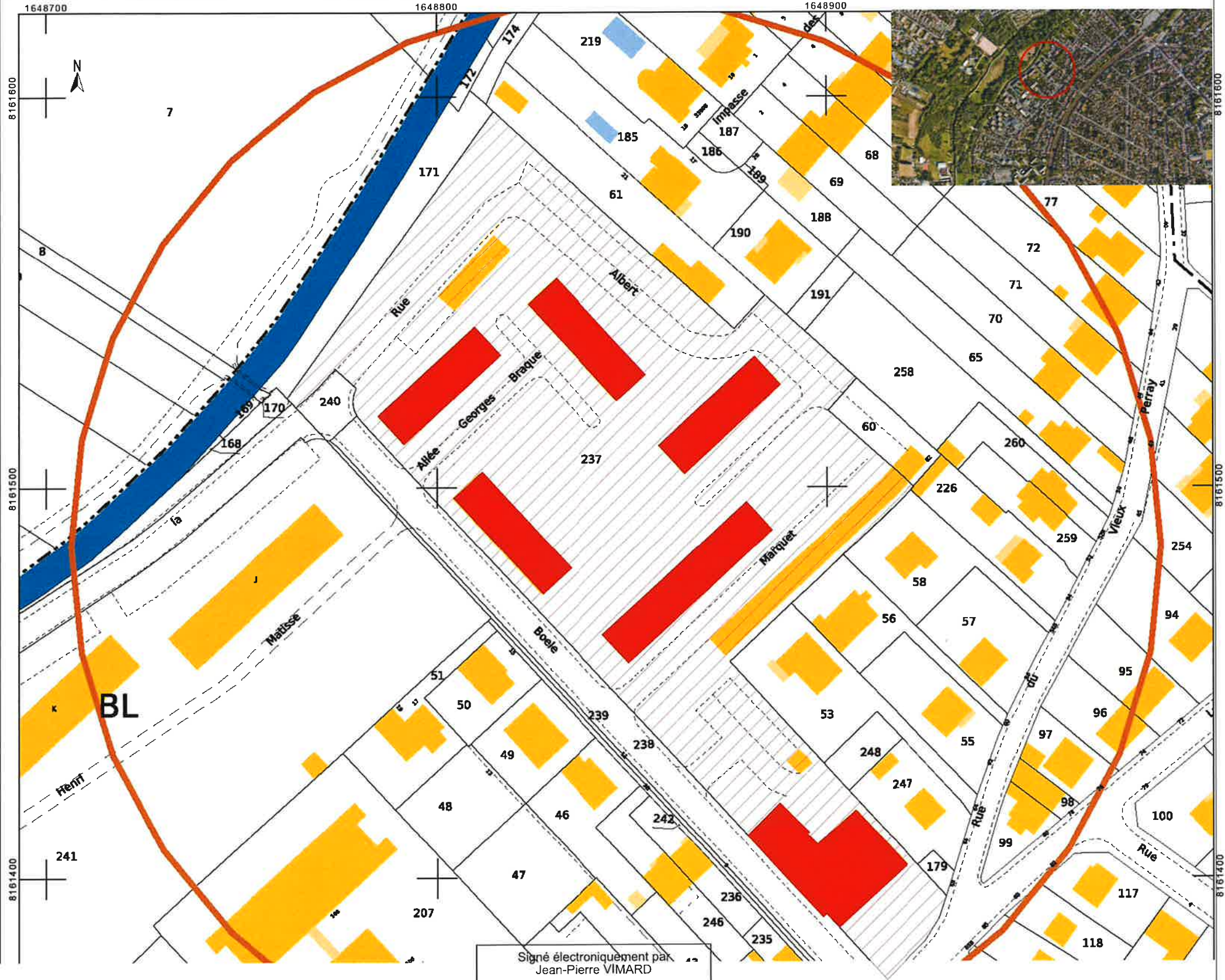
Coordonnées en projection : RGF93CC49

Le plan visualisé sur cet extrait est géré par le  
centre des impôts foncier suivant :  
Corbeil  
75-79 rue Feray 91107  
91107 Corbeil-Essonnes Cedex  
tél. 01 60 90 51 00 -fax 01 60 90 51 28  
cdif.corbeil@dgif.finances.gouv.fr

Cet extrait de plan vous est délivré par :

**Realisa**

38 rue des Etats Généraux  
78000 Versailles  
contact@lisagroupe.fr  
www.lisagroupe.fr



LA BOELE  
RTE DE LONGPONT  
91700 STE GENEVIEVE DES BOIS

Signé électroniquement par  
Jean-Pierre VIMARD

Le 20 novembre 2025

0 Situation

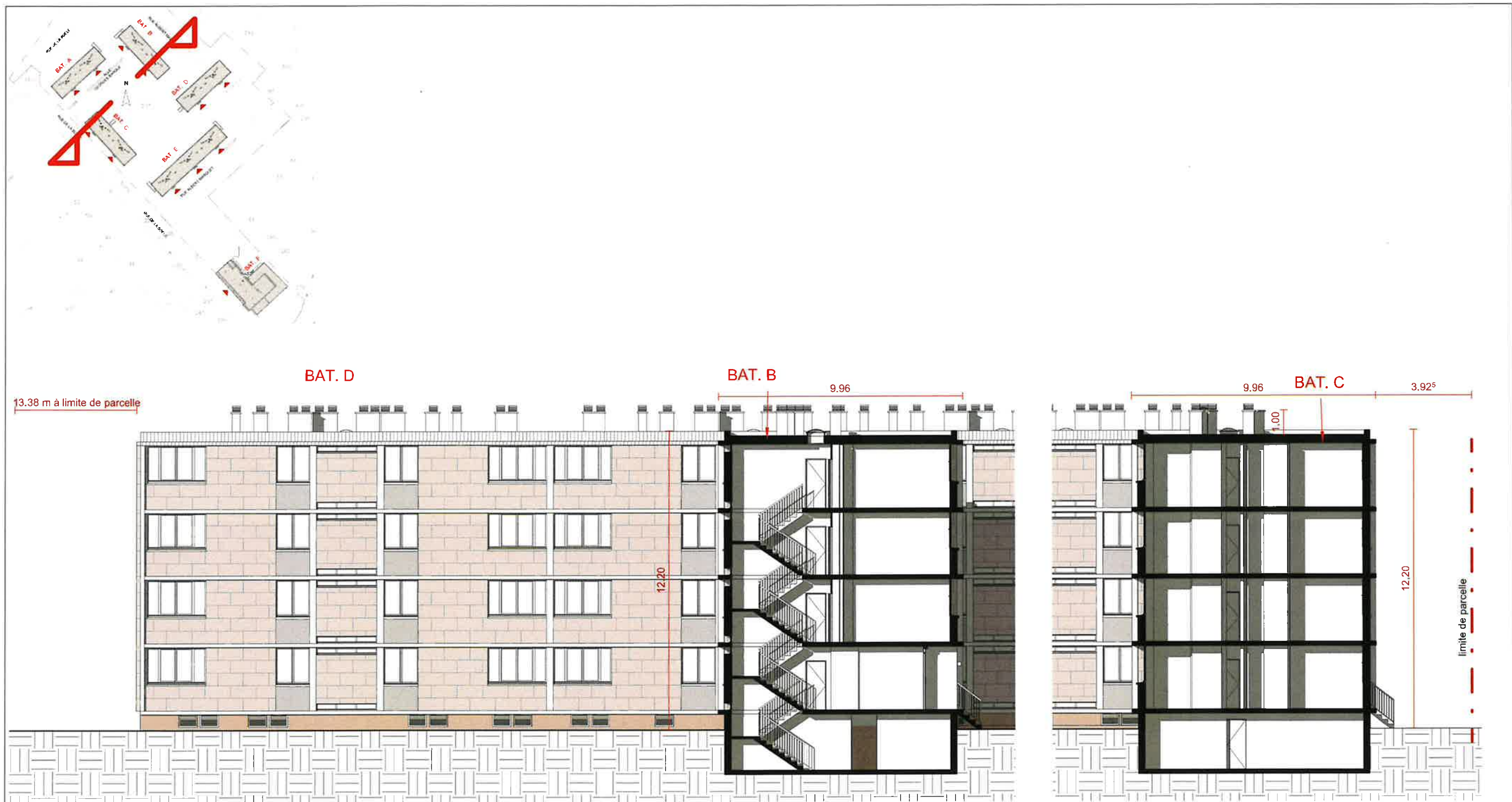
AFFAIRE	ECHELLE	FORMAT	DATE	DESSIN	PIECE DP	FEUILLE
02-115	1 : 1000	A3	Avril 2024	HP	DP 1	0 1











**Realisa**

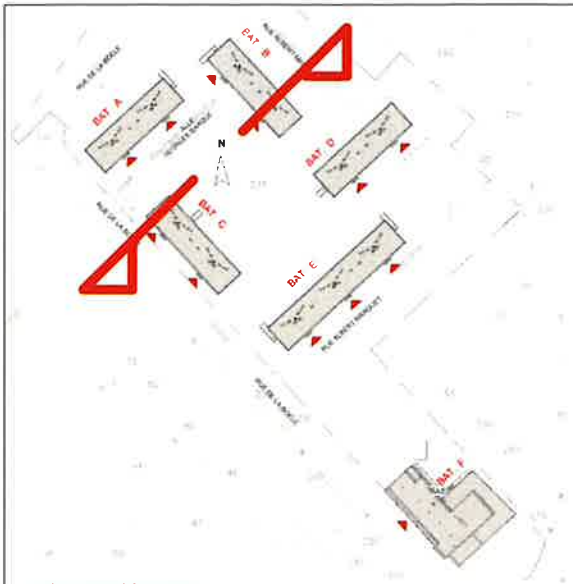
38 rue des Etats Généraux  
78000 Versailles  
contact@lisagroupe.fr  
www.lisagroupe.fr

LA BOELE  
RTE DE LONGPONT  
91700 STE GENEVIEVE DES BOIS

## PLAN DE COUPE DU TERRAIN - EXISTANT

AFFAIRE	ECHELLE	FORMAT	DATE	DESSIN	PIECE DP	FEUILLE
02-115	1 : 150	A3	Avril 2024	HP	DP 3	0 4





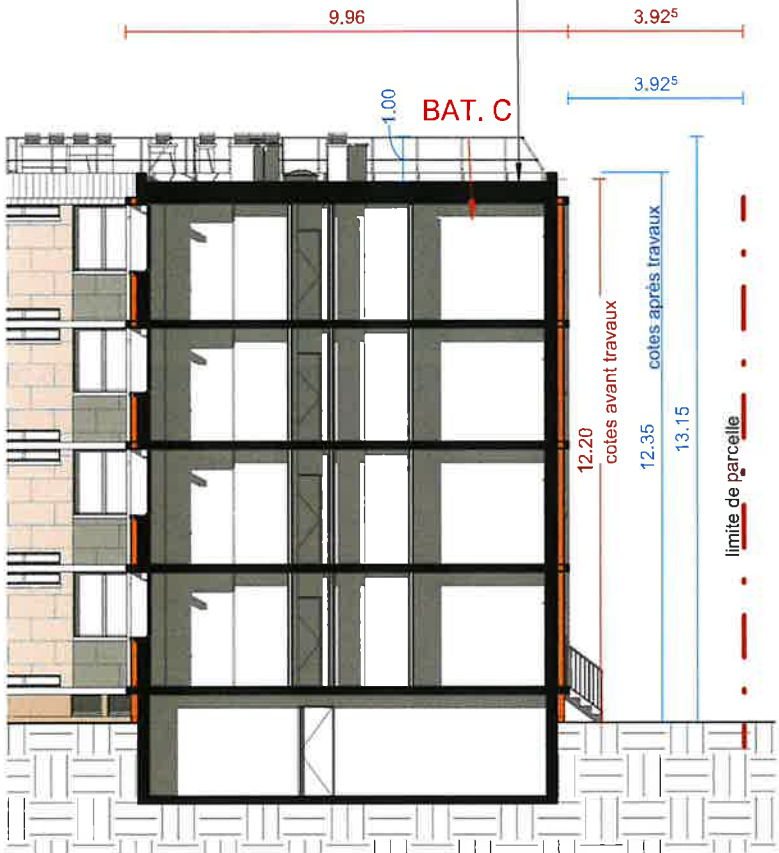
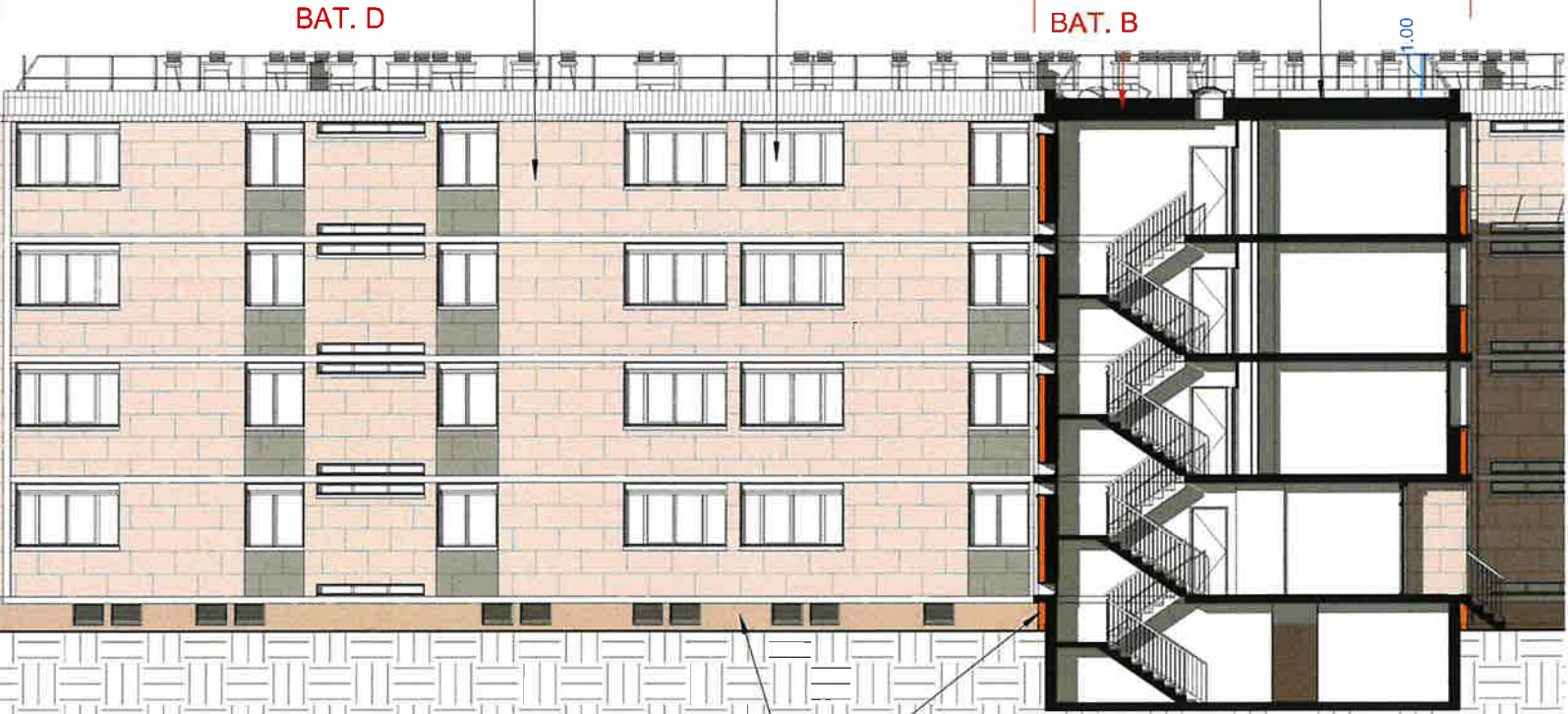
Isolation Laine de Roche 140 mm  
R = 4,00 m². K/W sous enduit  
mince STOTHERM MINERAL -  
STOLOTUSAN. Finition Milano  
l'effet Pierre

Réfection toiture terrasse avec isolation polyuréthane 120  
mm R = 5,45 m2.k/w  
Rehausse de l'acrotère en bois traité  
Mise en place de garde-corps sabot D  
Mise en place d'un lanterneau  
Installation d'un système de ventilation hygro B avec  
caissons

Réfection toiture terrasse avec isolation polyuréthane 120  
mm R = 5,45 m2.k/w  
Rehausse de l'acrotère en bois traité  
Mise en place de garde-corps sabot D  
Mise en place d'un lanterneau  
Installation d'un système de ventilation hygro B avec  
caissons

Remplacement des fenêtres simples vitrages par des  
doubles vitrages en PVC  
Mise en place des volets roulants électriques sous  
linteau inversé avec tablier couleur bois dito l'existante

cotes avant travaux  
13.38 m à limite de parcelle  
13.22m à limite de parcelle  
cotes après  
travaux  
12.35  
cotes avant travaux 12.20

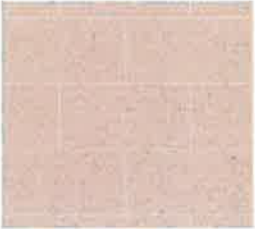


Isolation Laine de Roche 140 mm  
R = 4,00 m². K/W sous enduit  
mince STOTHERM MINERAL -  
STOLOTUSAN. Finition talochée



Signé électroniquement par  
Jean-Pierre VIMARD

Isolation Laine de Roche 140 mm  
R = 4,00 m². K/W sous enduit  
mince STOTHERM MINERAL -  
STOLOTUSAN. Finition Milano  
l'effet Pierre



38 rue des Etats Généraux  
78000 Versailles  
contact@lisagroupe.fr  
www.lisagroupe.fr

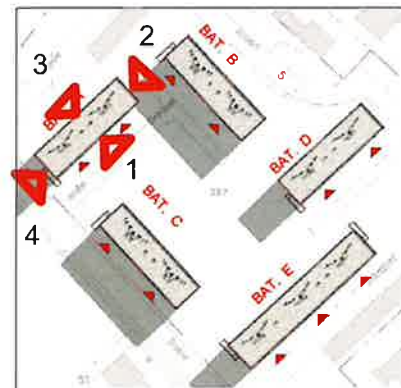
LA BOELE  
RTE DE LONGPONT  
91700 STE GENEVIEVE DES BOIS

Le 20 novembre 2025

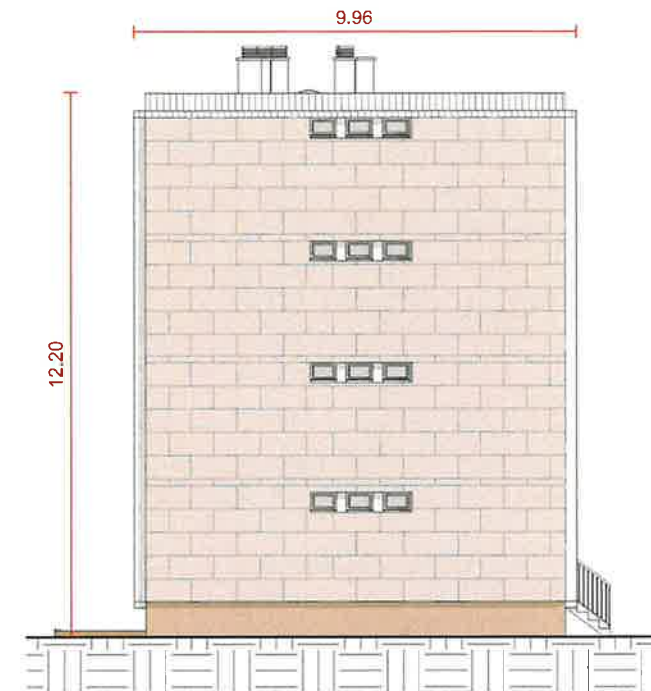
PLAN DE COUPE DU TERRAIN - PROJETE

AFFAIRE	ECHELLE	FORMAT	DATE	DESSIN	PIECE DP	FEUILLE
02-115	1 : 150	A3	Avril 2024	HP	DP 3	0 4b

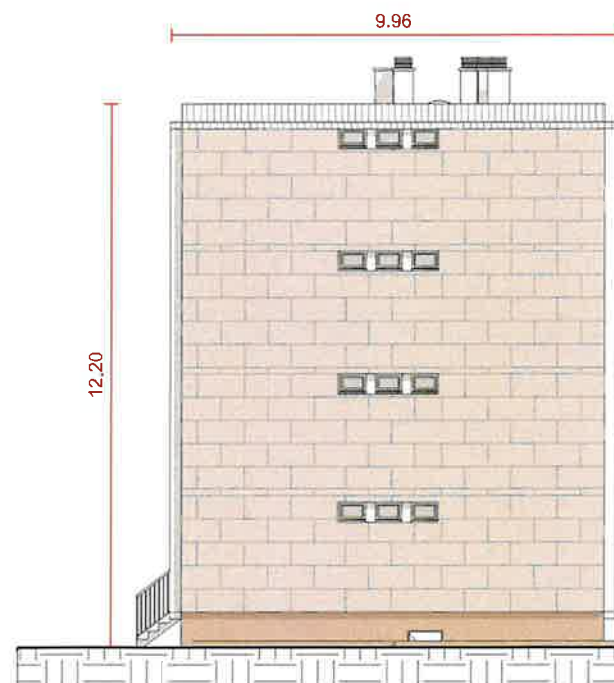




Elévation 1



Elévation 4



Elévation 2



Elévation 3

**Realisa**

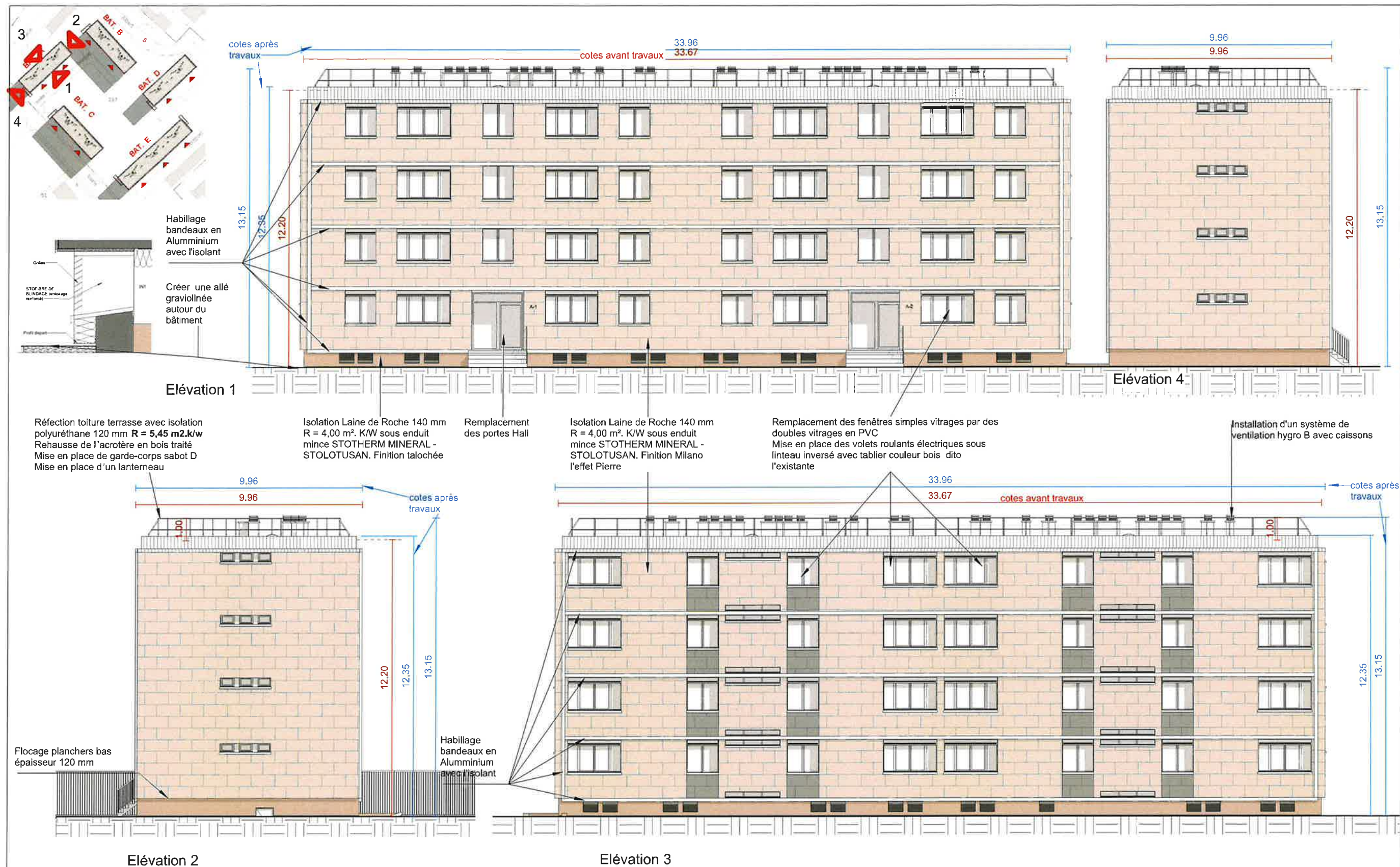
38 rue des Etats Généraux  
78000 Versailles  
contact@lisagroupe.fr  
www.lisagroupe.fr

**LA BOELE**  
RTE DE LONGPONT  
91700 STE GENEVIEVE DES BOIS

### Elévations BAT.A - EXISTANT

AFFAIRE	ECHELLE	FORMAT	DATE	DESSIN	PIECE DP	FEUILLE
02-115	1 : 150	A3	Avril 2024	HP	DP 4	X A 16

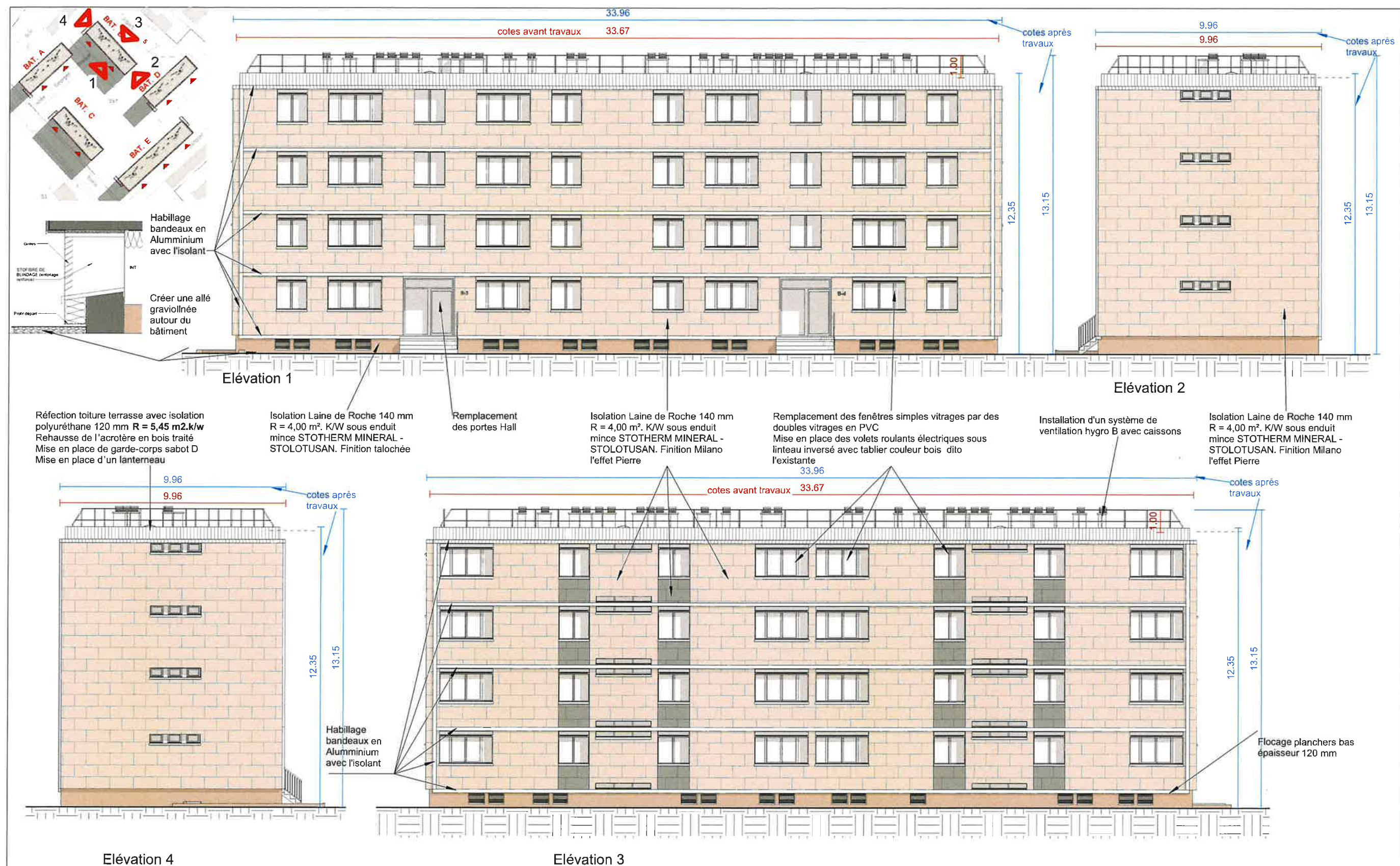




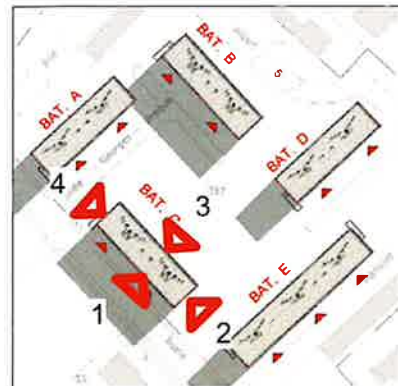




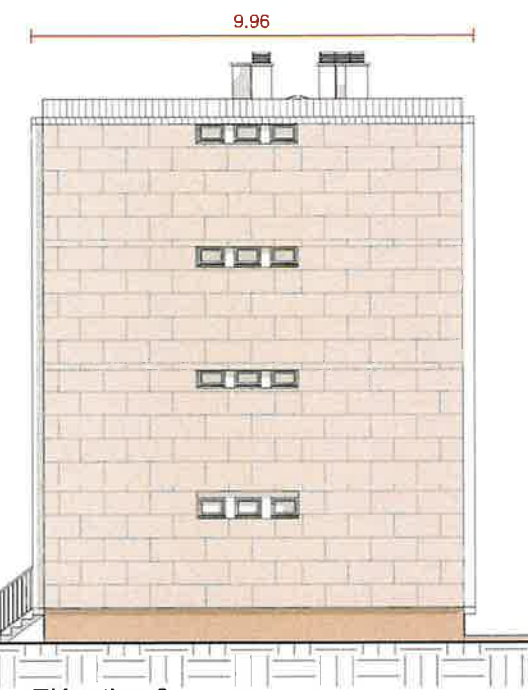




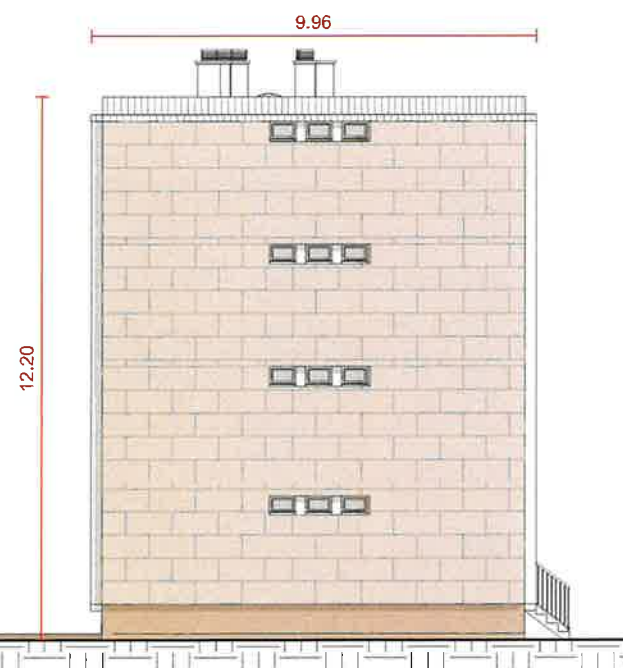




Elévation 1



Elévation 2



Elévation 4



Elévation 3

**Realisa**

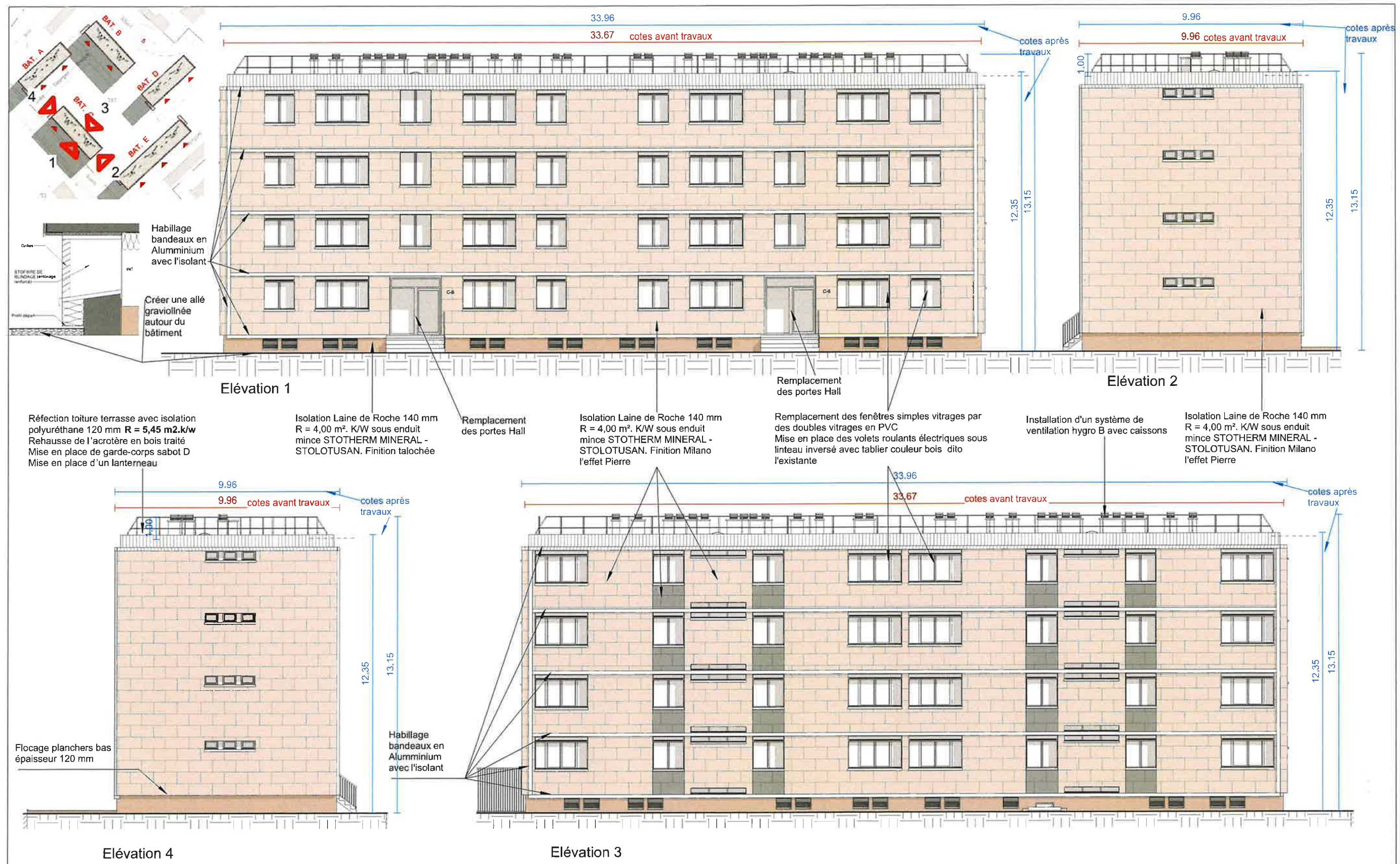
38 rue des Etats Généraux  
78000 Versailles  
contact@lisagroupe.fr  
www.lisagroupe.fr

**LA BOELE**  
RTE DE LONGPONT  
91700 STE GENEVIEVE DES BOIS

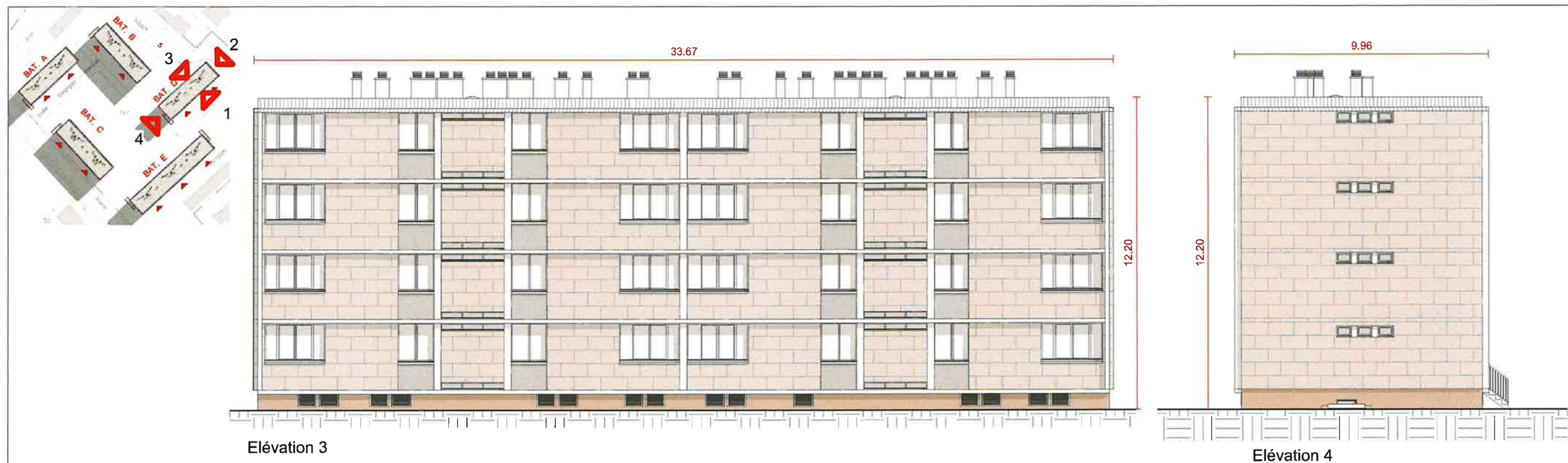
## Elévations BAT C - EXISTANT

AFFAIRE	ECHELLE	FORMAT	DATE	DESSIN	PIECE DP	FEUILLE
02-115	1 : 150	A3	Avril 2024	HP	DP 4	X A 18

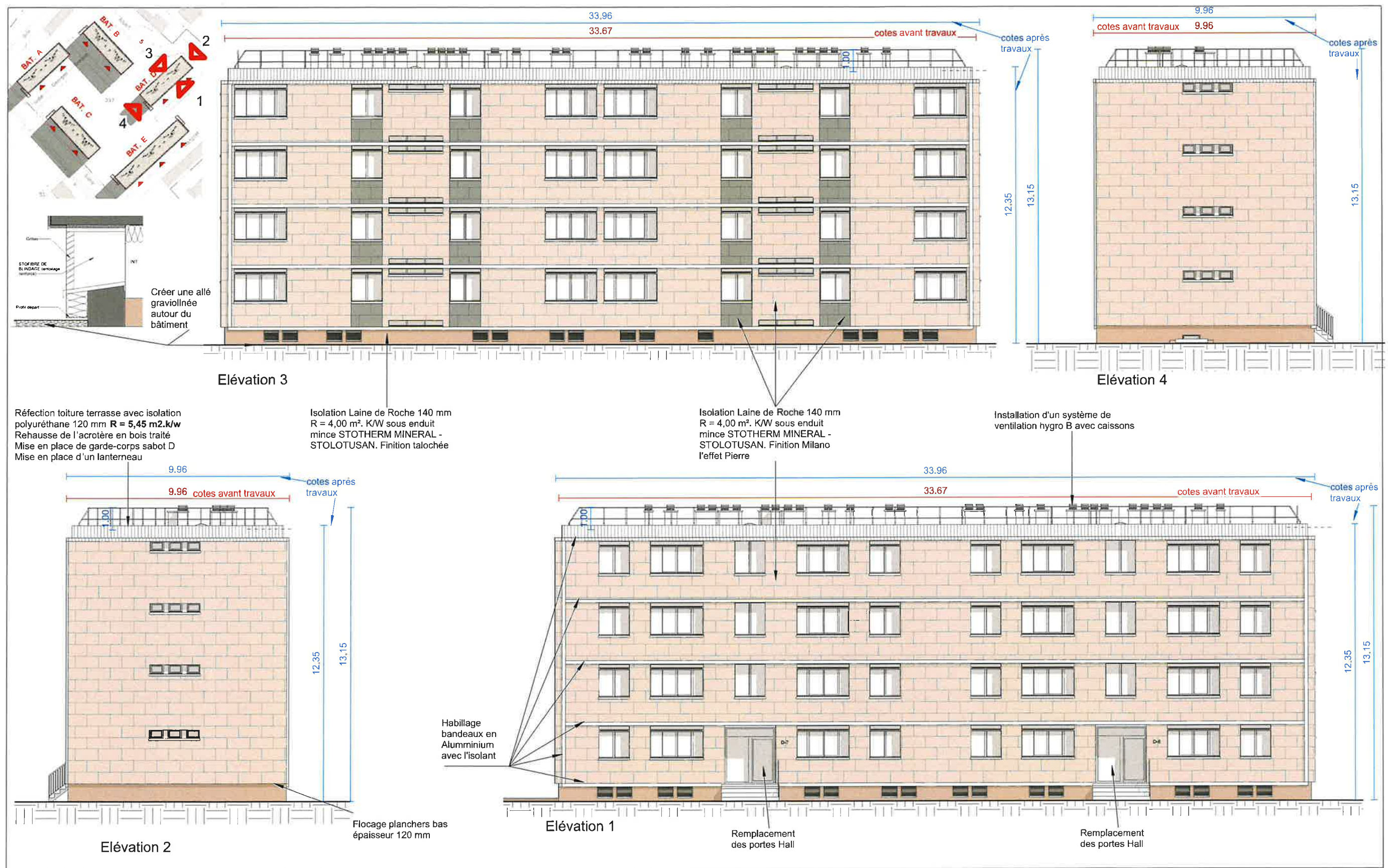








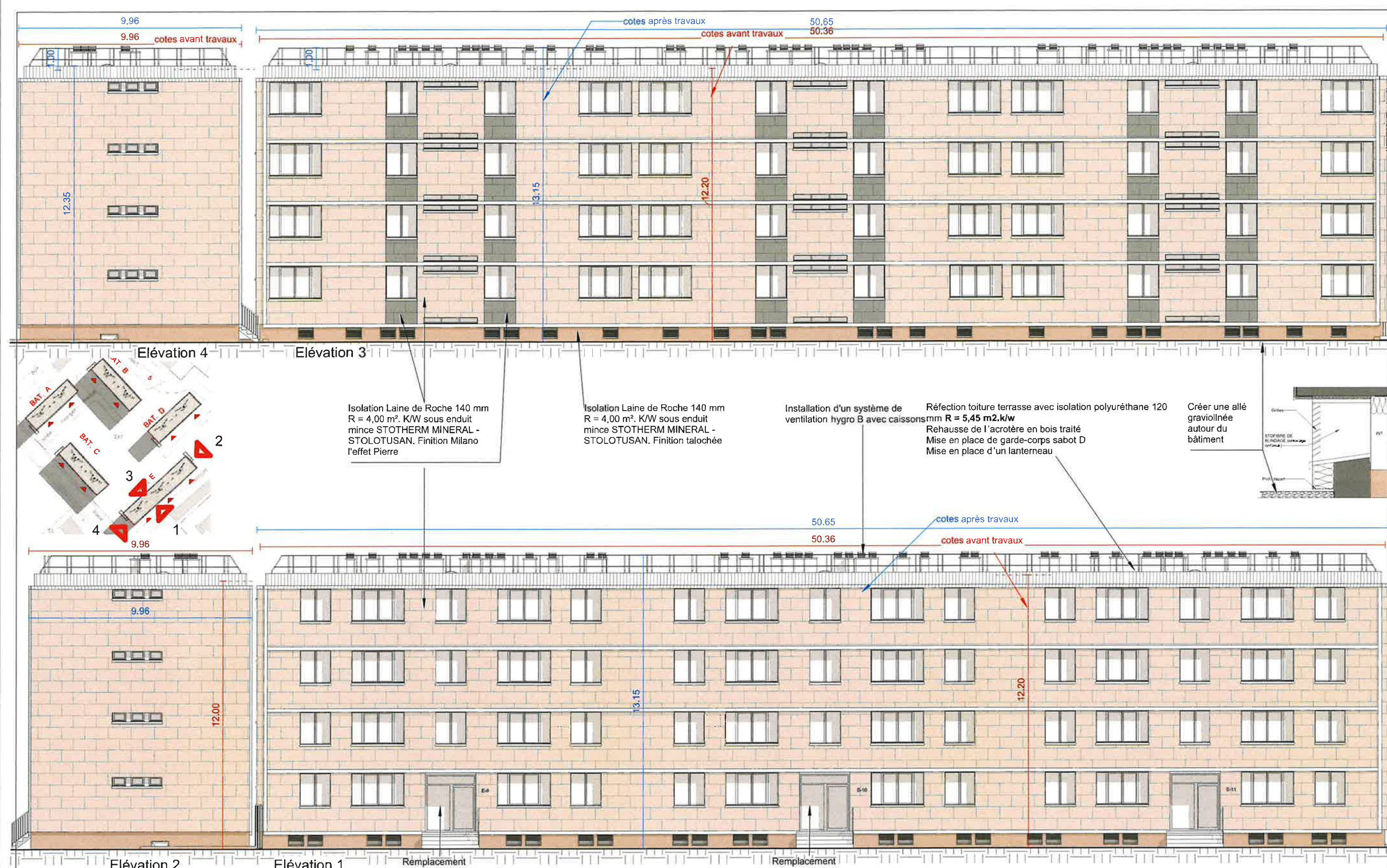




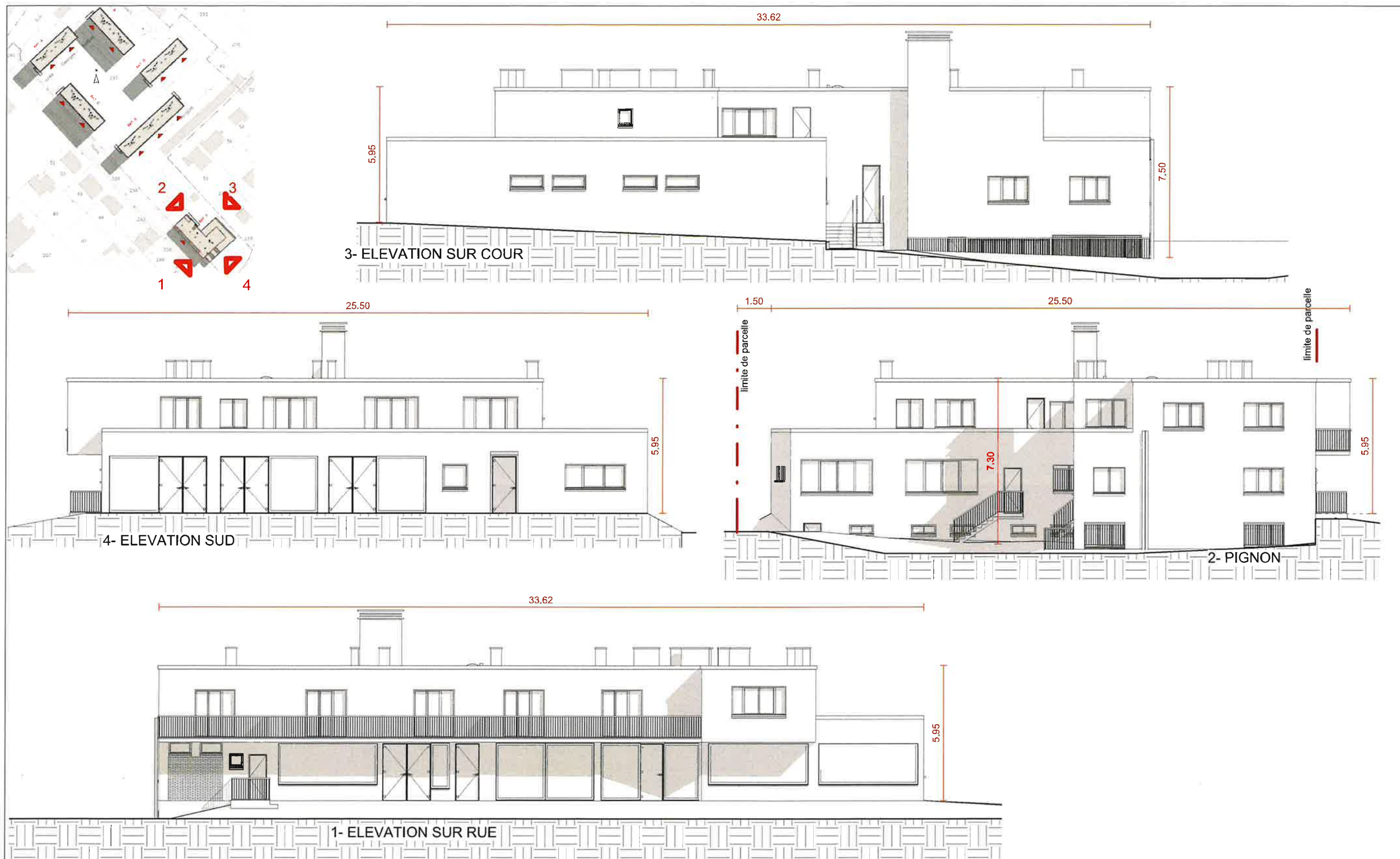




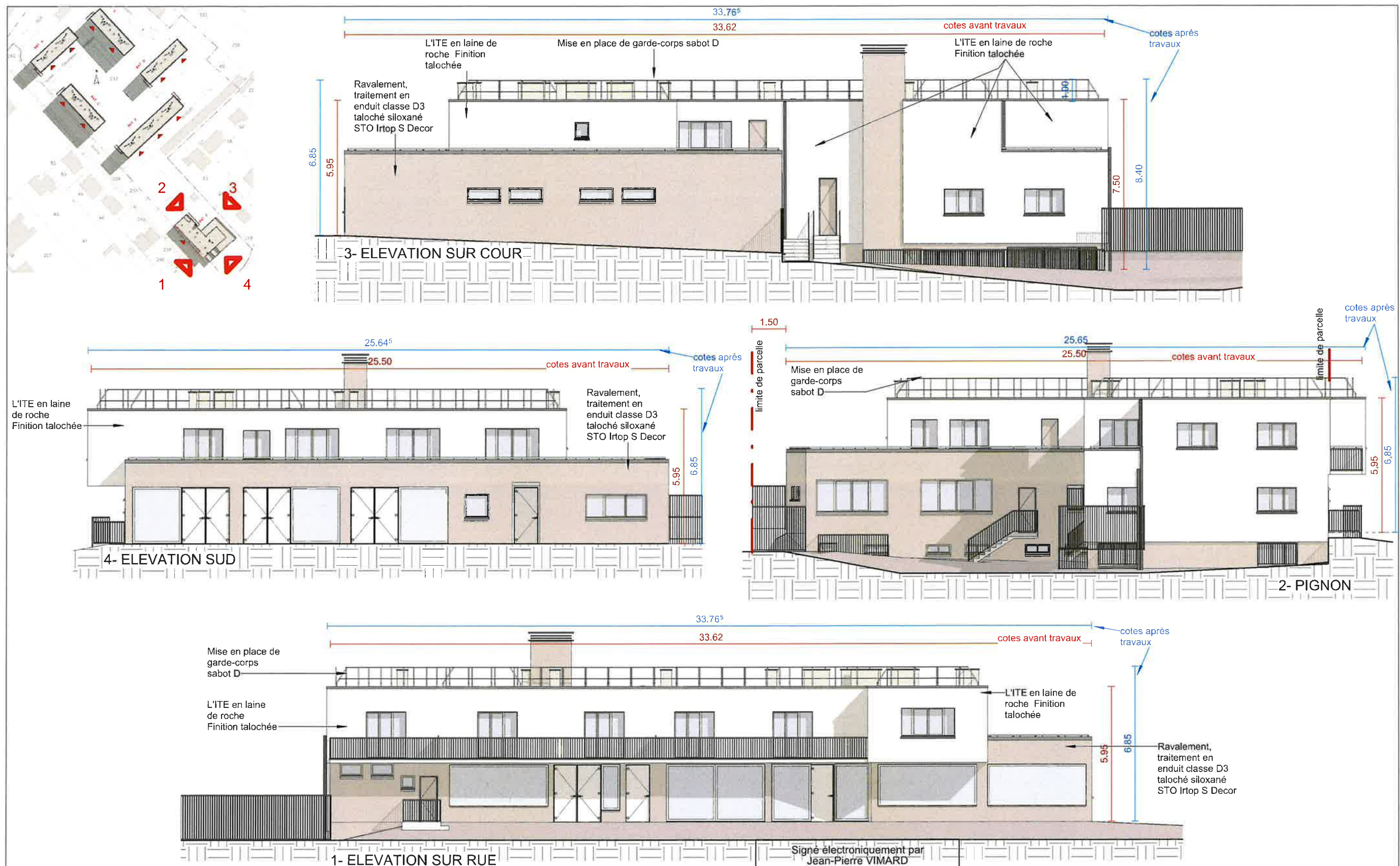














PROGRAMME DE TRAVAUX

1. Façades et pignons

Bâtiments A,B,C,D,E

Isolation Laine de Roche 140 mm R = 4,00 m². K/W sous enduit mince STOTHERM MINERAL - STOLOTUSAN. Finition Milano l'effet Pierre  
Soubassement: Isolation Laine de Roche 140 mm R = 4,00 m². K/W sous enduit mince STOTHERM MINERAL - STOLOTUSAN. Finition taloché

Batiment F

Façades:  
Isolation Laine de Roche 140 mm R = 4,00 m². K/W sous enduit mince STOTHERM MINERAL - STOLOTUSAN. Finition taloché  
Fonds balcons:  
Isolation en Mousse Résolique 90 mm - R = 4,05 m². k/W sous enduit mince. Complexe STOTHERM RESOL, finition taloché K1,5 STOLOTUSAN

2. Garde-corps, balcons

Bâtiments F:

( SEL) Adaptation des garde-corps, mise en place d'un système d'étanchéité liquide pour le balcon

Bâtiments A,B,C,D,E

Adaptation des mains courantes aux entrées des bâtiments.

3.Menuiserie privées et collectives:

Bâtiments A,B,C,D,E,F

Remplacement des fenêtres simples vitrages par des double vitrage en PVC,  
Remplacement des portes de HALL, fenêtres des cages escalier par des double vitrage en ALU  
Remplacement des BAL , bloc de 8  
Remplacement des occultations existantes par des volet roulants en Alu, electriques

4.Planchers bas

Bâtiments A,B,C,D,E,F

Plancher haut d'entrée:  
Mise en place d'un faux plafond sur isolant avec spots Plaque BA13 sur ossature métallique  
Flocage planchers bas épaisseur 120 mm, R ≥ 3,05 m2.k/w - Isolant type COATWOOL d'ISOVER  
Option : Isolation planchers bas par des panneaux Panodal Alu

5.Toitures

Toiture gravillonnée Bâtiments A,B,C,D,E,F

Réfection toiture terrasse avec isolation polyuréthane 120 mm R = 5,45 m2.k/w  
Rehausse de l'acrotère en bois traité  
Mise en place de garde-corps sabot D  
Mise en place d'un lanterneau, amélioration des accès à la toiture

Toiture terrasse Bâtiment F , 1er étage

Réfection de la toiture terrasse accessible avec isolant en Polyuréthane sous dalles sur plot  
Rehausse du mur balcon par l'ajout d'une lisse haute aux garde-corps.

6. Ventilation

Installation d'un système de ventilation hygro B avec caisson pour des bâtiments A,B,C,D,E, et système de ventilation individuelle pour bâtiment F

7 Contrôle d'accès et Partie communes:

- Fourniture et pose d'une nouvelle Platine d'interphone avec camara de marque AIPHONE dans son boîtier d'encastrement ( camera couleur grand angle) ,lecteur VIGIK, alimentation de la platine , module de transmission , central de gestion VIGIK y compris toutes sujétion de liaison et de bonne mise en œuvre
- Réfection de sécurité incendie-sécurisation des colonnes gaz-Réfection des installations électriques

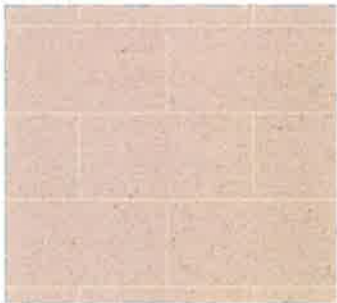
ZONAGE D'ISOLATION



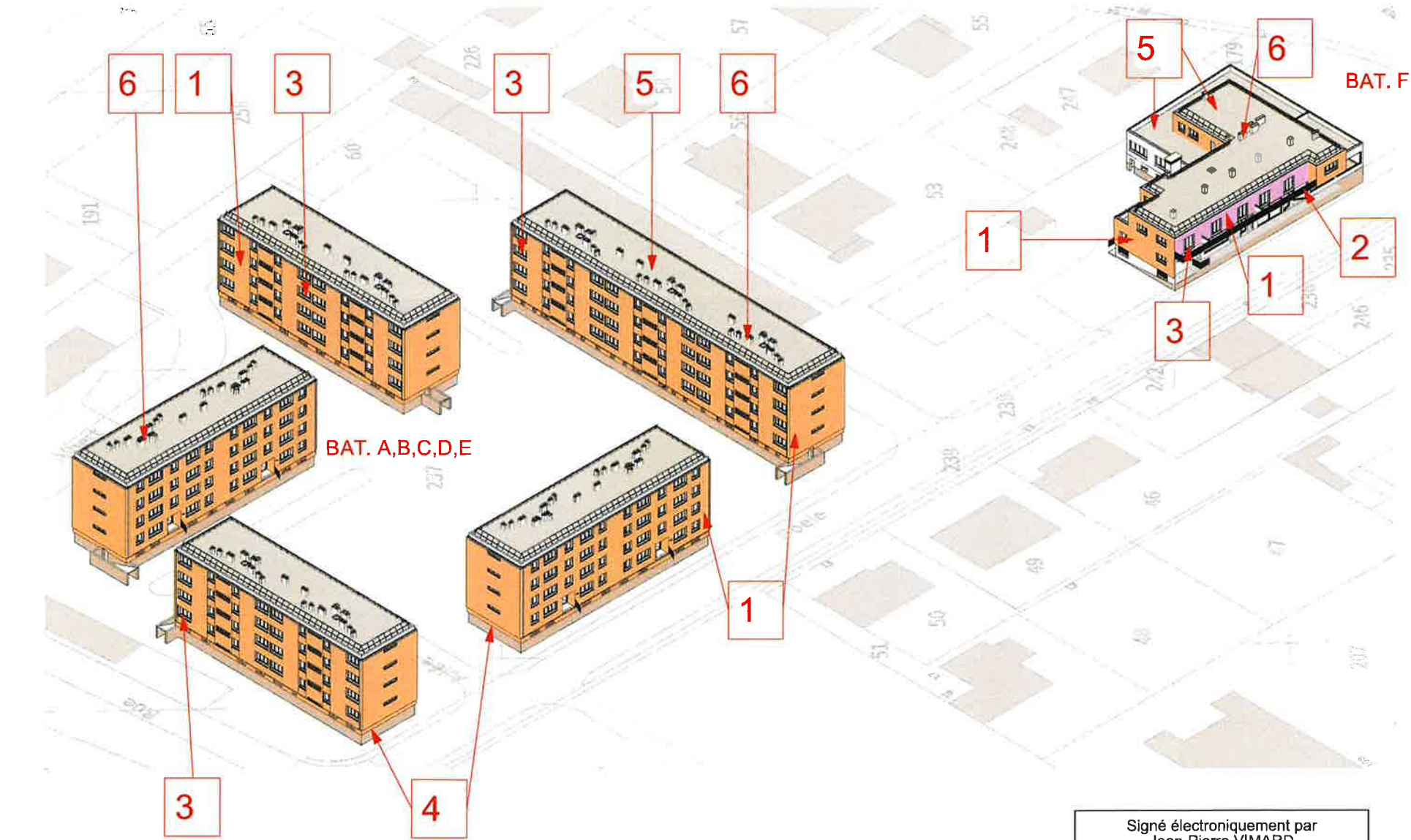
Isolation Laine en Roche 140 mm R = 4,00 m². K/W sous enduit mince STOTHERM MINERAL - Finition taloché K1,5 STOLOTUSAN



Isolation en Mousse Résolique 90 mm - R = 4,05 m². k/W sous enduit mince. Complexe STOTHERM RESOL, finition taloché K1,5 STOLOTUSAN



Isolation Laine en Roche 140 mm R = 4,00 m². K/W sous enduit mince STOTHERM MINERAL - . Finition Milano l'effet Pierre



Signé électroniquement par  
Jean-Pierre VIMARD

Le 20 novembre 2025

Realisa

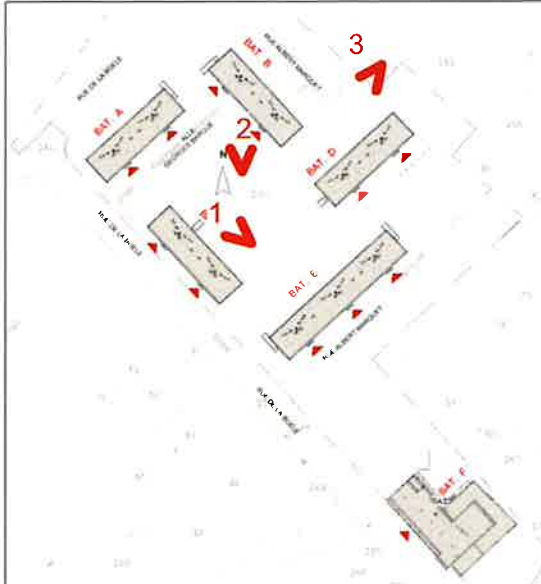
38 rue des Etats Généraux  
78000 Versailles  
contact@lisagroupe.fr  
www.lisagroupe.fr

LA BOELE  
RTE DE LONGPONT  
91700 STE GENEVIEVE DES BOIS

Programme de travaux

AFFAIRE	ECHELLE	FORMAT	DATE	DESSIN	PIECE DP	FEUILLE
02-115	Comme indiqué	A3	Avril 2024	HP		0 5





ETAT EXISTANT

1

2

3

PROJET



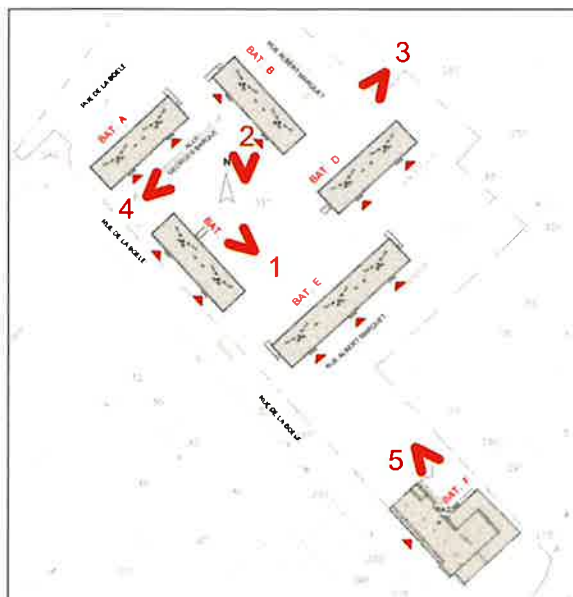
38 rue des Etats Généraux  
78000 Versailles  
contact@lisagroupe.fr  
www.lisagroupe.fr

LA BOELE  
RTE DE LONGPONT  
91700 STE GENEVIEVE DES BOIS

Insertion du projet

AFFAIRE	ECHELLE	FORMAT	DATE	DESSIN	PIECE DP	FEUILLE
02-115		A3	Avril 2024	HP	DP 6	0 6





5



ETAT EXISTANT BAT.F



5

PROJET

4



**Realisa**

38 rue des Etats Généraux  
78000 Versailles  
contact@lisagroupe.fr  
www.lisagroupe.fr

**LA BOELE**  
RTE DE LONGPONT  
91700 STE GENEVIEVE DES BOIS

Le 20 novembre 2025

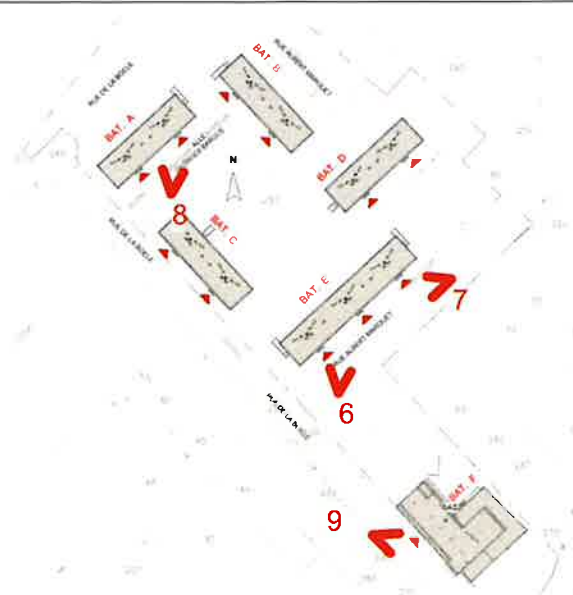
### Insertion du projet

AFFAIRE 02-115	ECHELLE	FORMAT A3	DATE Avril 2024	DESSIN HP	PIECE DP DP 6	FEUILLE 0 6b
-------------------	---------	--------------	--------------------	--------------	------------------	-----------------





6



7

8



9



**Realisa**

38 rue des Etats Généraux  
78000 Versailles  
contact@lisagroupe.fr  
www.lisagroupe.fr

**LA BOELE**  
RTE DE LONGPONT  
91700 STE GENEVIEVE DES BOIS

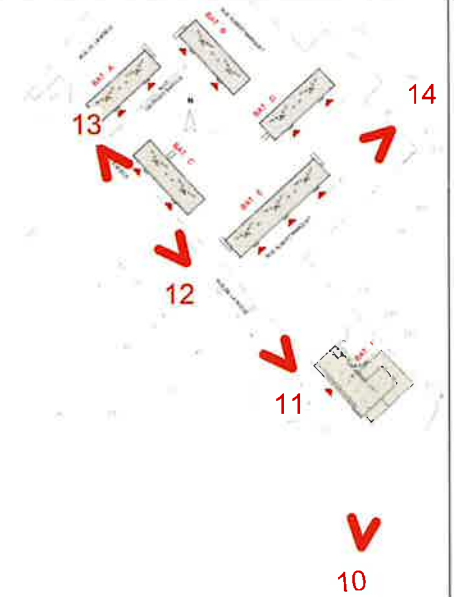


Le 20 novembre 2025

**Photographie proche**

AFFAIRE	ECHELLE	FORMAT	DATE	DESSIN	PIECE DP	FEUILLE
02-115		A3	Avril 2024	HP	DP 6	07





**Realisa**

38 rue des Etats Généraux  
78000 Versailles  
contact@lisagroupe.fr  
www.lisagroupe.fr

**LA BOELE**  
RTE DE LONGPONT  
91700 STE GENEVIEVE DES BOIS

Signé électroniquement par  
Jean-Pierre VIMARD

Le 20 novembre 2025

**Photographie loitaine**

AFFAIRE	ECHELLE	FORMAT	DATE	DESSIN	PIECE DP	FEUILLE
02-115		A3	Avril 2024	HP	DP 6	08



BAT. A,B,C,D,E

N00 60 00

Y09 85 10

Y09 70 10

Teinte des façades avec l'effet pierre StoColor System

Teinte sousbassement StoColor System

BAT. F

N00 95 00

Y10 80 10

RAL 9016

RAL 7005

Teinte des façades StoColor System

Teinte sur façades sans isolation. StoColor System

Teinte des menuiseries, occultations couleur dito l'existantes

Teinte des couvertines, garde corps

RAL 1013

RAL 7005

Teinte des habillages bandeaux aluminium et bavettes, coffre volet roulants

Teinte des couvertines, menuiseries collectives (Portes de HALL)

RAL 9016

8002

Teinte des menuiseries PVC dito l'existantes

Ral 8002 Teinte des tabliers volets roulants, couleur dito l'existante

Structure existante

Ancien enduit

Sto-Compribande Lento

Création d'un joint de mouvement à la truelle

Colle

Panneaux isolants

Enduit de marouflage

Enduit de finition, (plus couche de peinture, si nécessaire)

Sto-Fibre de verre Standard

Couche de finition, (plus couche de peinture, si nécessaire)

Système d'isolation thermique de façade :  
-Raccordement périphérique du système d'ITE sur structure existante

Rondelle isolante

Cheville fixée à cœur

Ancien enduit

Colle

Panneaux isolants

Enduit de marouflage

Sto-Fibre de verre Standard

Enduit de finition, (plus couche de peinture, si nécessaire)

Sto-Profil Entalé PH

Cheville à frapper

Sto-Profil Départ PH-K

Couche de drainage

Attention au pont thermique !  
≥ 15 cm

Pente %

Isolation au sol

Exemple de Garde-corps toiture terrasse Sabot D sur dalle

Détails D

Isolation – Mousse polyuréthane 120 mm R = 5,45 m2.k/w

Garde-corps sabot D

COUVERTINES mur acrotère

Rehausse d'acrotère en bois traité

Habillage bandeaux aluminium avec l'isolant

Coffre volet roulant applique ext sur Foamglas rupteur pont thermique

Isolation Laine de Roche 140 mm R = 4,00 m². K/W sous enduit mince STOTHERM MINERAL - STOLOTUSAN. Finition Milano l'effet Pierre

Habillage bandeaux aluminium avec l'isolant

Coffre volet roulant applique ext sur Foamglas rupteur pont thermique

Realisa

38 rue des Etats Généraux  
78000 Versailles  
contact@lisagroupe.fr  
www.lisagroupe.fr

LA BOELE

RTE DE LONGPONT

91700 STE GENEVIEVE DES BOIS

Signé électroniquement par  
Jean-Pierre Lepetit

Le 20 novembre 2025

Teinte et details

AFFAIRE	ECHELLE	FORMAT	DATE	DESSIN	PIECE DP	FEUILLE
02-115	1 : 20	A3	Avril 2024	HP	DP 11	0 9